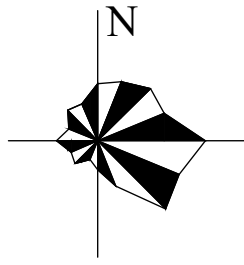
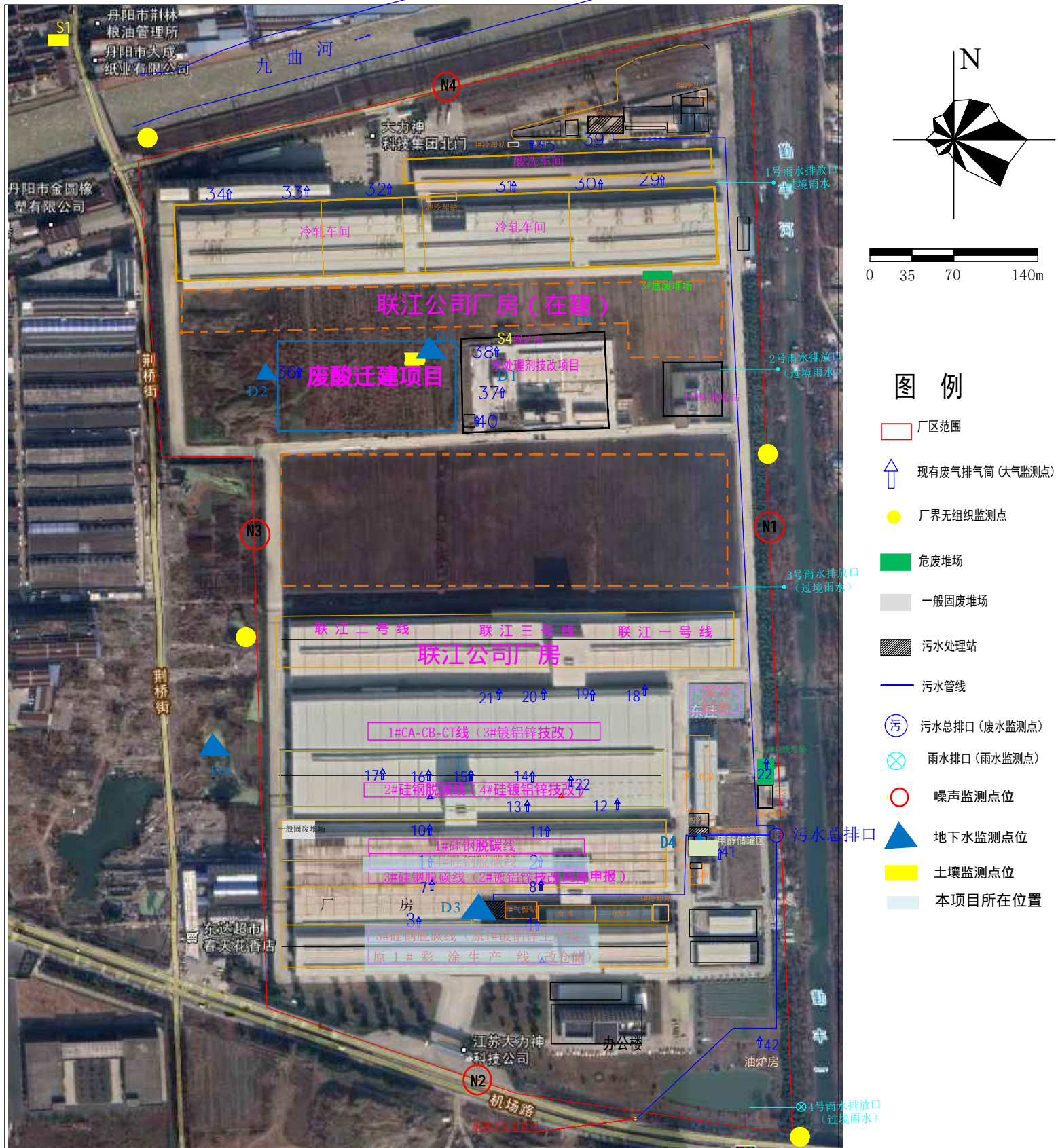


大力神科技股份有限公司年产20万吨高磁感取向电工钢—脱碳工序 及配套气体保护设施技改项目



图1 企业地理位置图

江苏大力神科技股份有限公司年产20万吨高磁感取向电工钢一脱碳工序及配套气体保护设施技改项目



图例

- 厂区范围
- ↑ 现有废气排气筒 (大气监测点)
- 厂界无组织监测点
- 危废堆场
- 一般固废堆场
- 污水处理站
- 污水管线
- 污 污水总排口 (废水监测点)
- ⊗ 雨水排口 (雨水监测点)
- 噪声监测点位
- ▲ 地下水监测点位
- 土壤监测点位
- 本项目所在位置

图2(1) 厂区平面布置图 (含监测点位)

大力神科技股份有限公司年产20万吨高磁感取向电工钢—脱碳工序 及配套气体保护设施技改项目

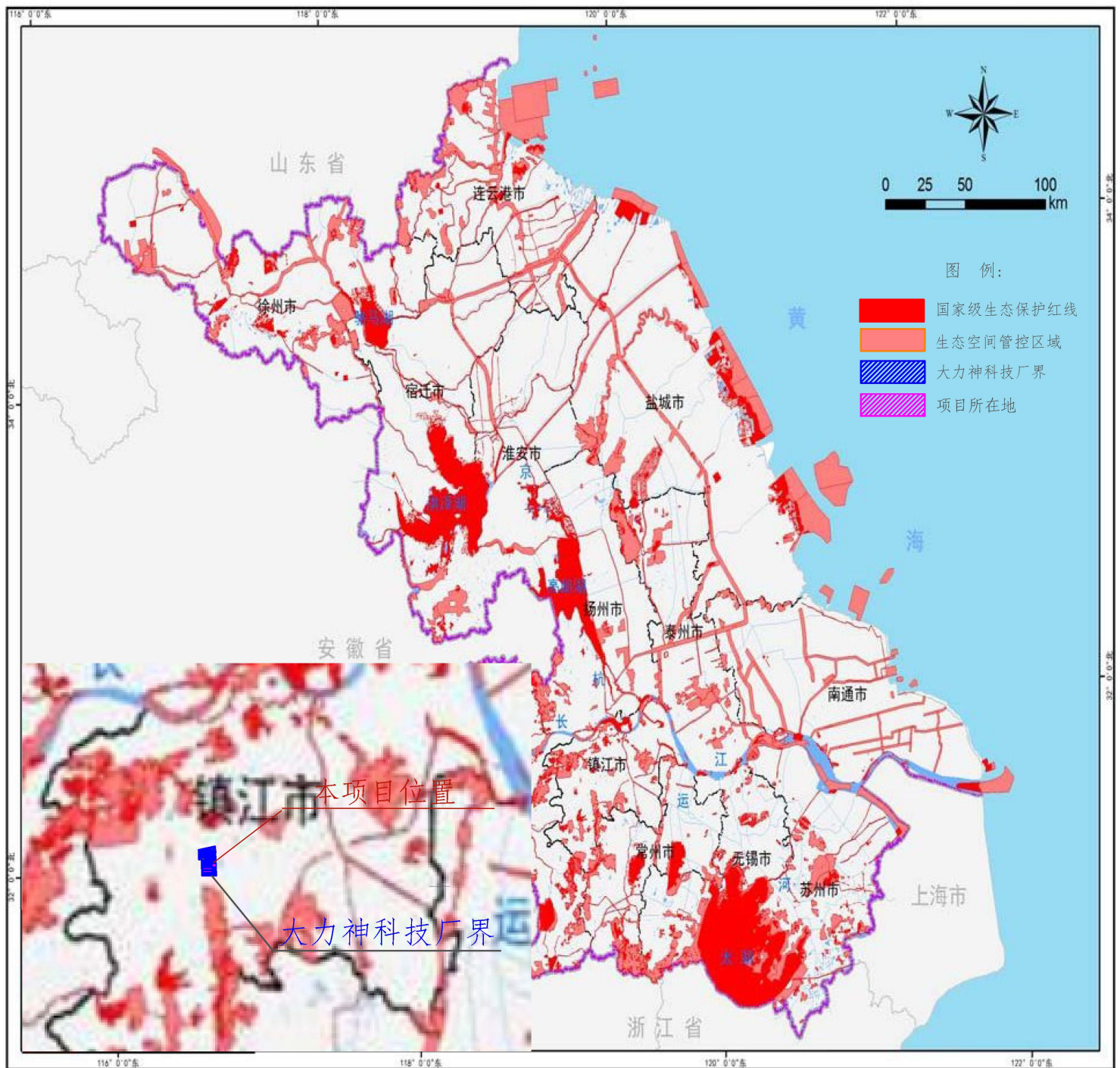
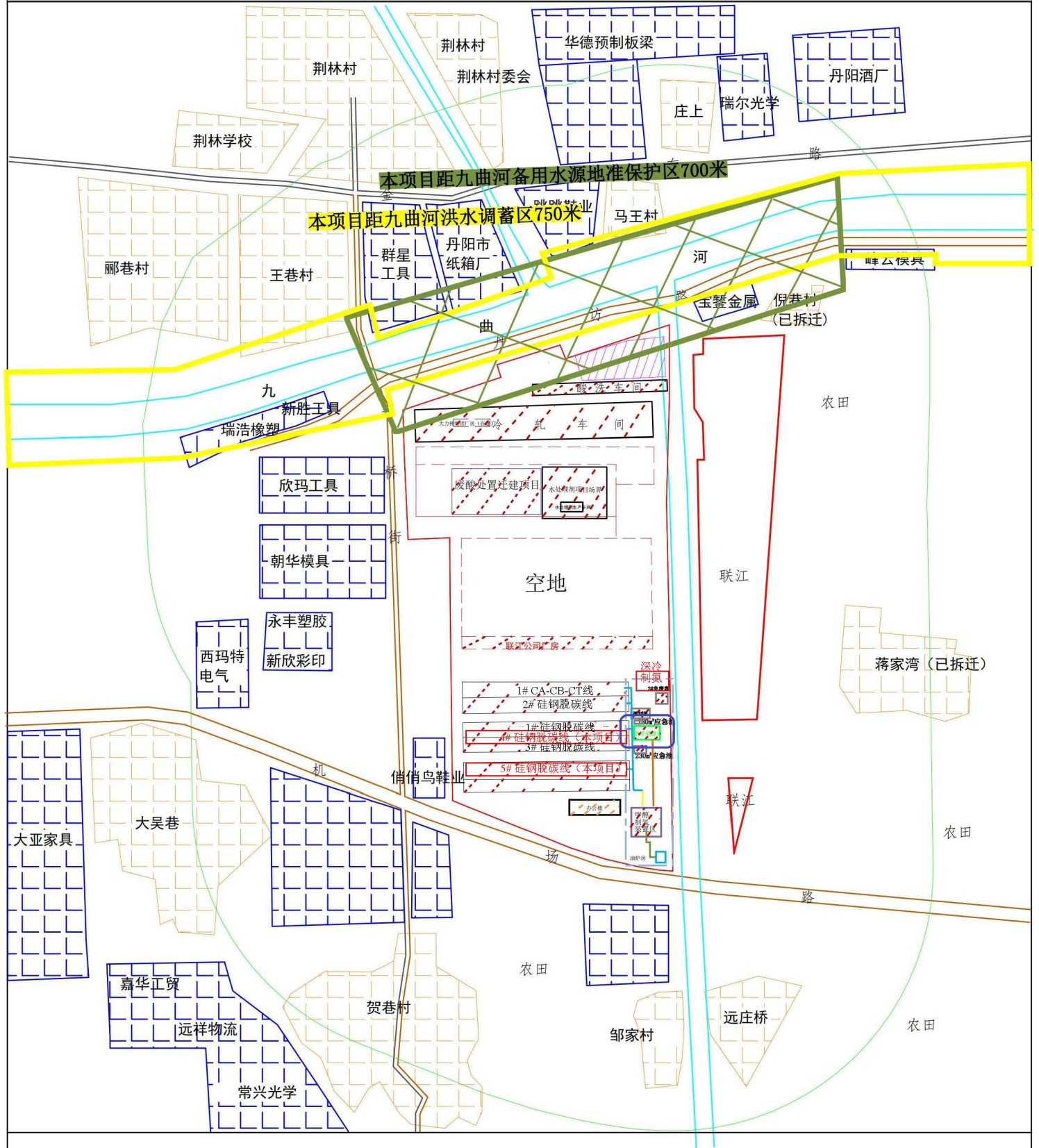


图3 厂区与生态红线区域地理位置关系图

大力神科技股份有限公司年产20万吨高磁感取向电工钢—脱碳工序及配套气体保护设施技改项目



本项目距九曲河备用水源地准保护区700米

本项目距九曲河洪水调蓄区750米

九曲河

欣玛工具

朝华模具

永丰塑胶

新欣彩印

西玛特电气

空地

废酸处置迁建项目

1# CA-CB-CT线

2# 硅钢脱碳线

1# 硅钢脱碳线

2# 硅钢脱碳线

3# 硅钢脱碳线

4# 硅钢脱碳线

5# 硅钢脱碳线(本项目)

深冷制氮

2# 硅钢脱碳线

3# 硅钢脱碳线

4# 硅钢脱碳线

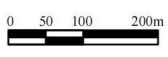
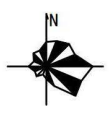
5# 硅钢脱碳线

办公室

原料库

油炉房

依托工程



- | | | | |
|----------|--------------|-------|---------|
| 图例 | 卫生防护距离 | 企业及单位 | 一般污染防渗区 |
| 大力神科技厂界 | 厂区边界外500m范围 | 敏感目标 | 重点污染防渗区 |
| 本项目位置 | 河道 | 油炉房 | 本项目位置 |
| 本项目储罐位置 | 道路 | 依托工程 | |
| 九曲河洪水调蓄区 | 九曲河备用水源地准保护区 | | |

图4 周边情况示意图

大力神科技股份有限公司年产20万吨高磁感取向电工钢—脱碳工序及 配套气体保护设施技改项目

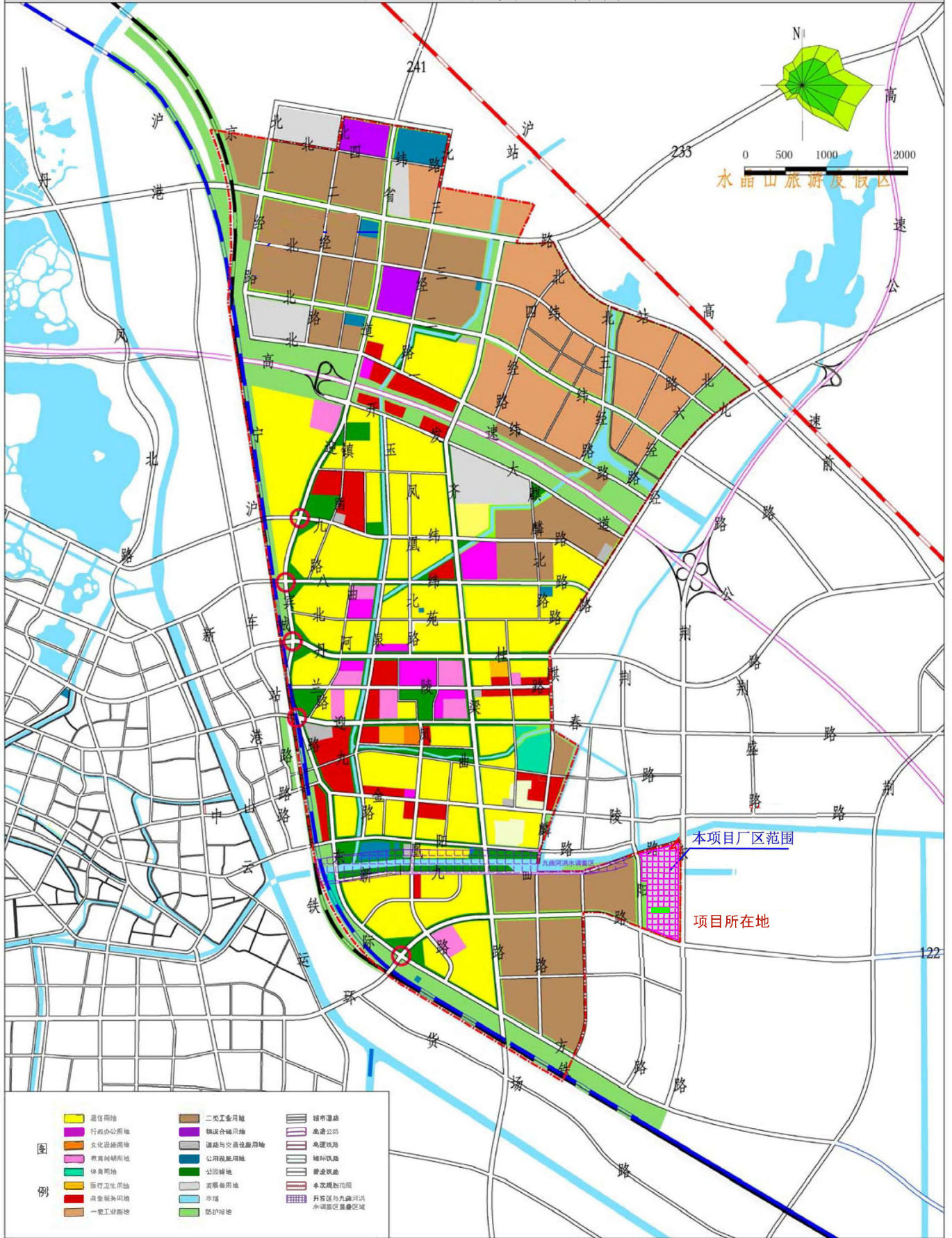


图5 丹阳经济开发区用地规划图

大力神科技股份有限公司年产20万吨高磁感取向电工钢—脱碳工序 及配套气体保护设施技改项目

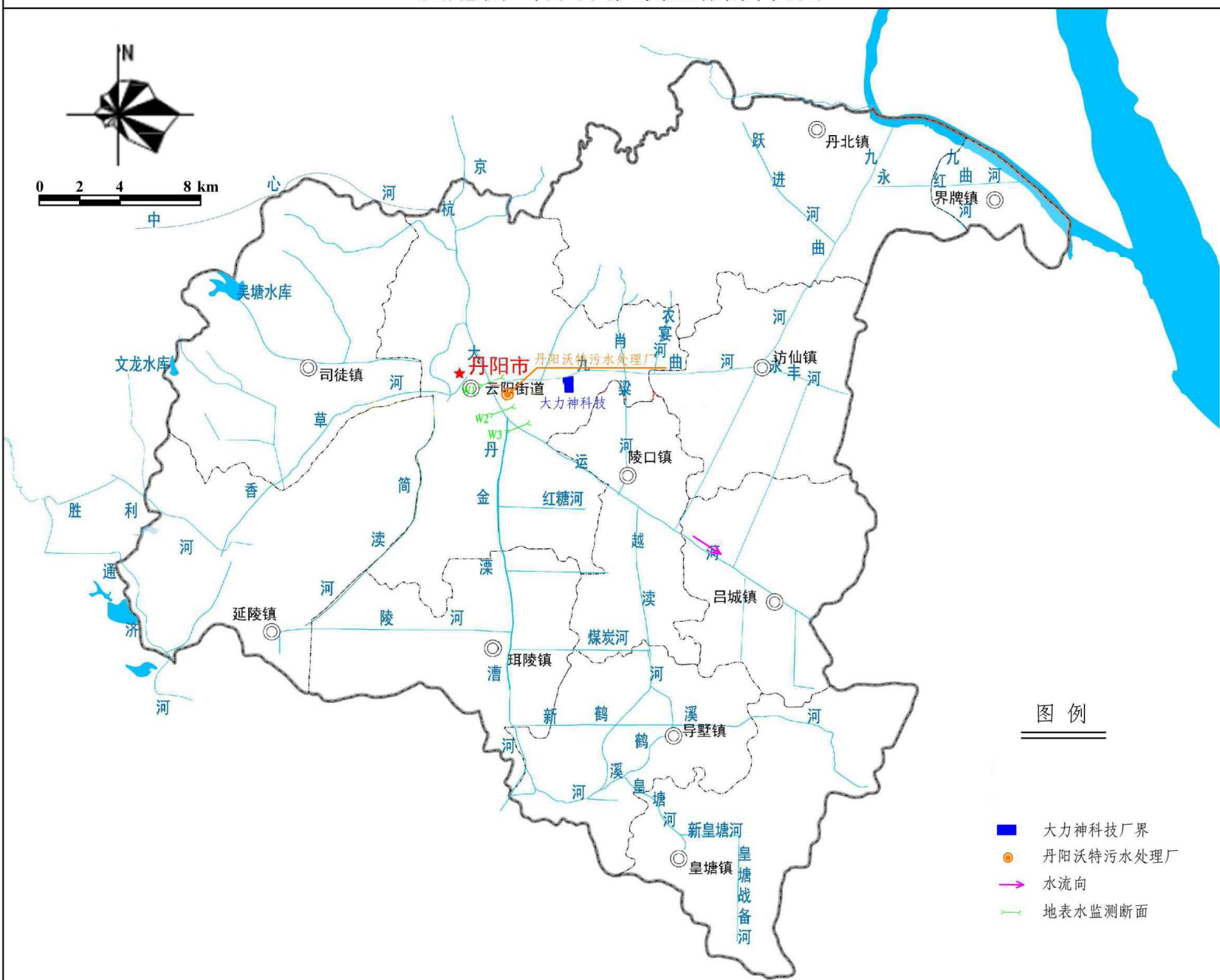


图6 区域地表水系概况图（附地表水监测断面）

大力神科技股份有限公司年产20万吨高磁感取向电工钢—脱碳工序 及配套气体保护设施技改项目

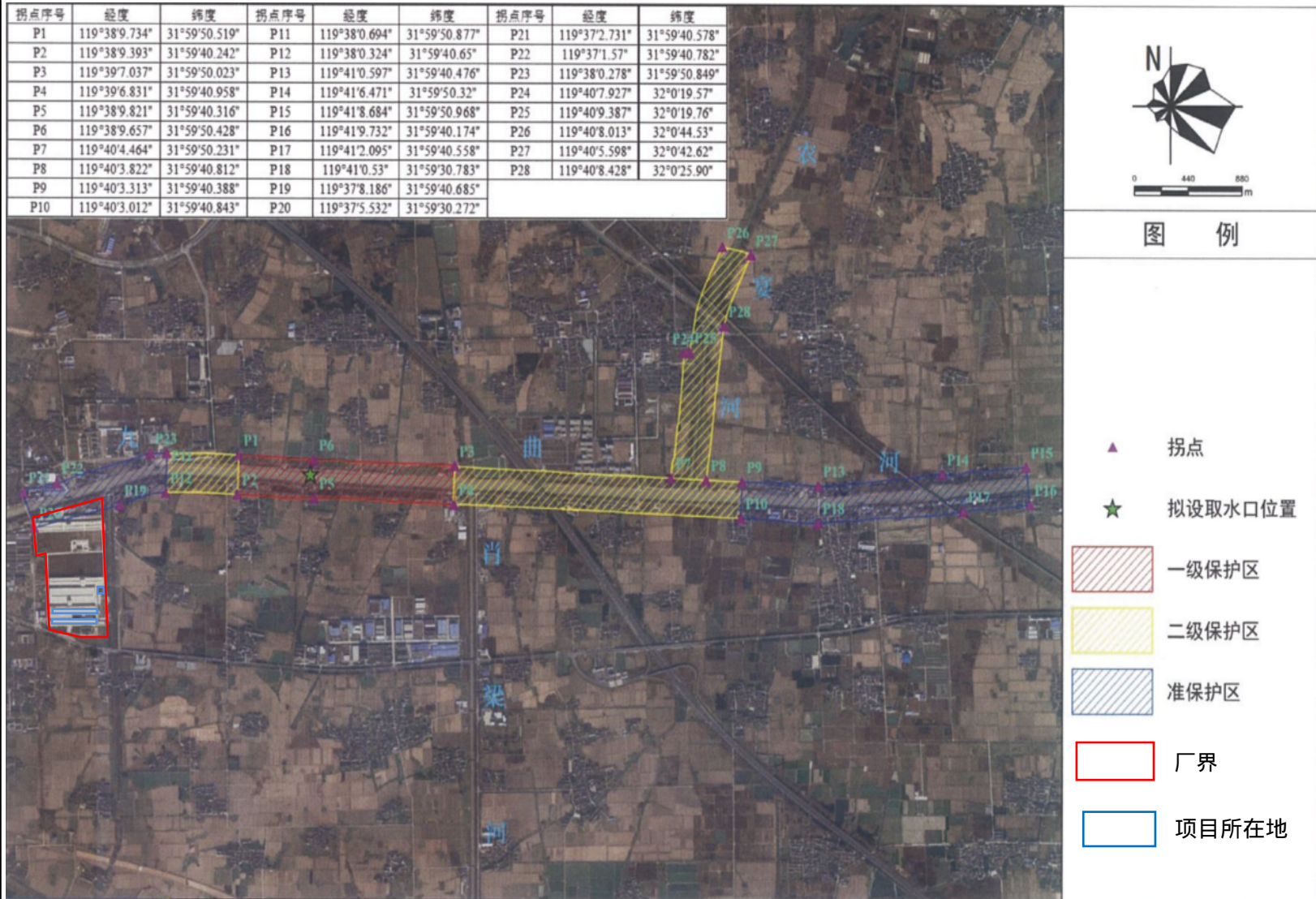


图7 项目与丹阳市集中式饮用水水源地位置关系图